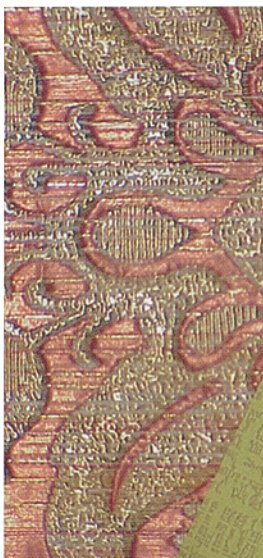
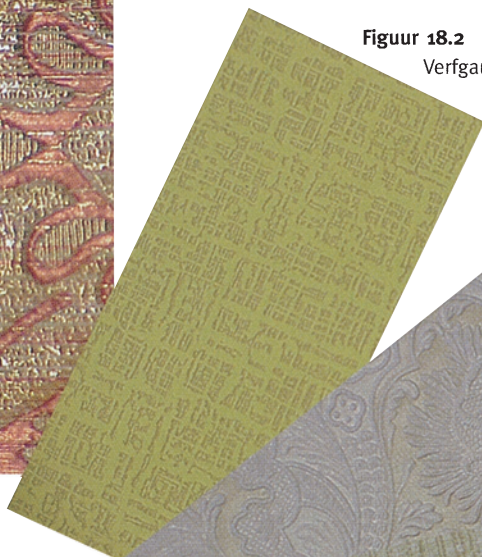


# 18

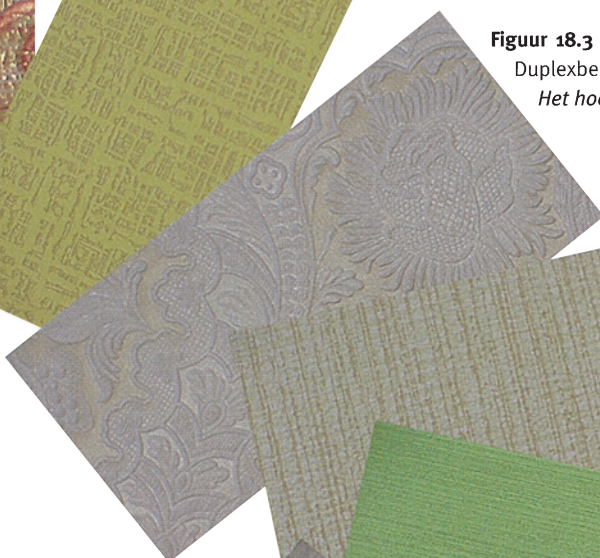
## Bekledingsmaterialen



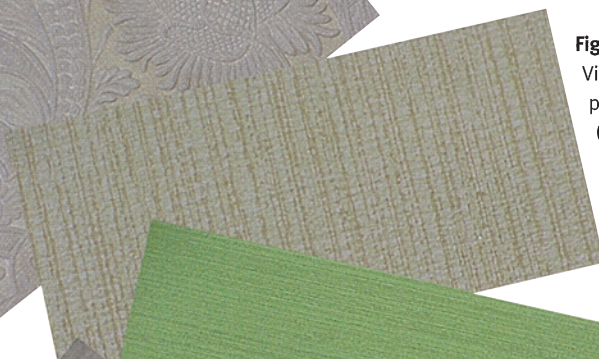
**Figuur 18.1**  
Leerbehang (= cuirbehang)



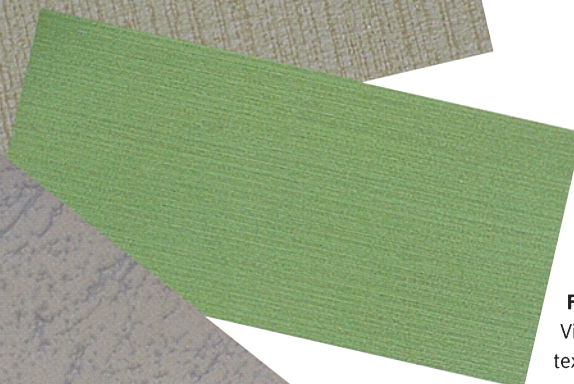
**Figuur 18.2**  
Verfgaufrage



**Figuur 18.3**  
Duplexbehang met verfgaufrage  
*Het hoogrelief is bovendien voorzien van een kleur*



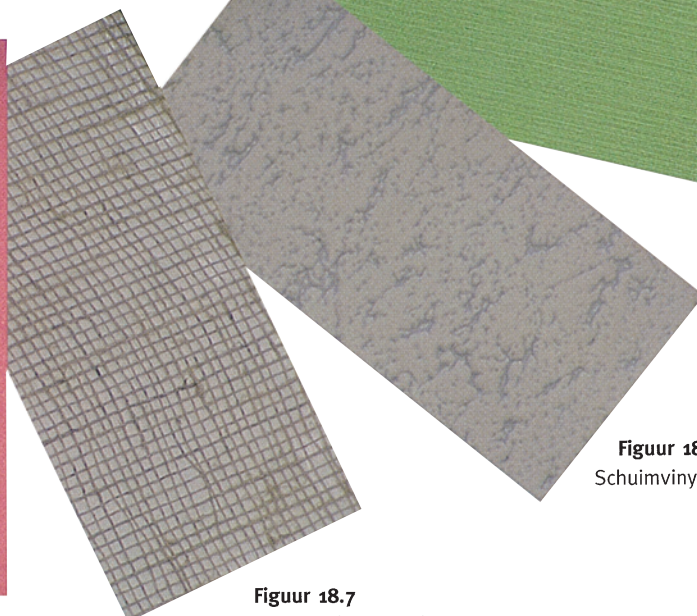
**Figuur 18.4**  
Vinylwandbekleding op  
papierbasis  
(bijvoorbeeld  
Radovinyl)



**Figuur 18.5**  
Vinyl op  
textieldrager



**Figuur 18.8**  
Zijdebehang



**Figuur 18.7**  
Behanglinnen (vollinnen)

**Figuur 18.6**  
Schuimvinyl wandbekleding