

## H5 Verbanden – Niveau 1F

1. Welk type grafiek is het meest geschikt om het verloop van een hardlooptwedstrijd weer te geven?

- een cirkeldiagram
- een lijngrafiek
- een staafgrafiek
- een beeldgrafiek

2. Bossen in Europa

De hoeveelheid bos per land

Frankrijk 28 %

Monaco 0 %

Griekenland 25 %

Finland 60 %

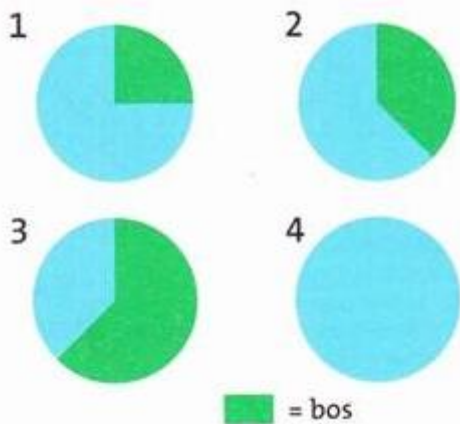
Italië 35 %

Nederland 9 %

Groot-Brittannië 10 %

België 21 %

Welk diagram hoort bij welk land?



1 = \_\_\_\_\_

2 = \_\_\_\_\_

3 = \_\_\_\_\_

4 = \_\_\_\_\_

3. De omrekeningsformule voor een temperatuur in graden Celsius naar graden Fahrenheit luidt:

Temperatuur in °F = 1,8 x temperatuur in °C + 32.

Hoeveel graden Fahrenheit is hetzelfde als 14 °C?

- 82,8 °F
- 46 °F
- 57,2 °F
- 10 °F

4. De omrekeningsformule voor een temperatuur in graden Celsius naar graden Fahrenheit luidt:

Temperatuur in °F = 1,8 x temperatuur in °C + 32.

Iemand rekt voor een bepaalde temperatuur in graden Fahrenheit uit hoeveel graden Celsius dat is. Hij vindt precies hetzelfde getal als uitkomst. Hoeveel graden is dat?

- 40
- 0
- 32
- 40

5. In onderstaande tabel worden de getijtafels voor Scheveningen weergegeven van 23 tot en met 27 oktober 2012.

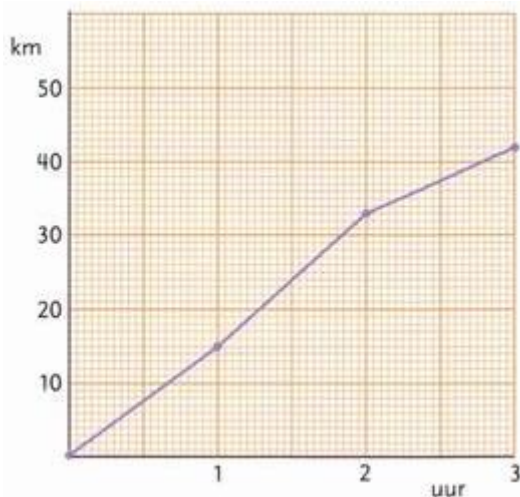
Di 23 oktober	03:40	08:10	15:45	20:45
Wo 24 oktober	05:00	09:25	17:10	22:05
Do 25 oktober	06:25	10:46	18:25	23:09
Vrij 26 oktober	07:24	11:45	19:46	
Zat 27 oktober	00:06	08:25	12:29	20:46

Waar of niet waar?

'Het is twee keer per etmaal laagwater.'

- waar
- niet waar

6. Onderstaand zie je de grafiek van een fietstocht. Welke uitspraak is NIET waar?



- De fietstocht heeft 3 uur geduurd.
- In het eerste uur van de fietstocht is ongeveer 15 km afgelegd.
- De snelheid was het kleinst in het tweede uur.
- Er is doorgereden zonder te pauzeren.

7. De omrekeningsformule voor een temperatuur in graden Celsius naar graden Fahrenheit luidt:

Temperatuur in °F = 1,8 x temperatuur in °C + 32.

In New York was de temperatuur 32 °F. Hoeveel graden °C is dat?

- 0 °C
- 32 °C
- 57,6 °C
- 89,6 °C